

# clic 小口径用 アクセサリー

使い方、組み合わせで  
取付条件を選びません。



## ① ブラケット H型・M型

従来、鉋打ち機の先端が入らず使用できなかった小口径のパイプ(樹脂管10A:clic-12、13A:clic-17等)も、無理なく使用が可能です。

ブラケットを使用する事で口径の小さな(clic8~17)は横取付けが可能となり、無理に広げてアンカー打ちをする事が無くなります。更にガス打ち機を導入する事で、飛躍的に作業効率を上げます(約3倍~4倍)。工期短縮・コスト削減の切札にご検討下さい。



特許申請中

clic小口径タイプのスロット(挿入口)が統一されている為、ブラケットはH型・M型clic8~clic59全てに同じ物を使用できます。

	最小梱包数/個
ブラケットH型	200
ブラケットM型	200

## 2種類をご用意しています

ブラケットについて



H社用

M社用

- 材質:亜鉛メッキ処理鋼板 2mm厚。
- 株式会社マックス社用ブラケットには、マックス社開発のプラスチックアダプターが取り付け済みでそのままガスネイラで打込み可能です。(M型)
- 株式会社マックス社製 高圧釘打機(エア・コンプレッサ使用)スーパーネイラにはブラケットH型が対応します。H社製ガス式鉋打ち機にはブラケットH型が対応します。
- その他、各鉋打ち機、ピン打ち機の詳細に関しては、各メーカーにお問い合わせ下さい。

※clicにブラケットを取り付けて納入もいたします。お問い合わせ下さい。

### (株)マックス社製 ピン打機 ガスネイラ用

#### M型



プラスチック製のアダプター部分を工具先端に挿入することにより壁打ち、天井打ちも片手打ちが可能になり高所作業での安全性が向上しました。



※株式会社マックス社のガスネイラもclicとセットで販売致します。

### H社製 ガス式鉋打ち機用

#### H型



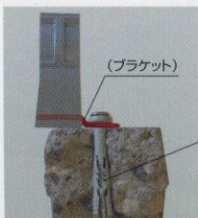
ブラケットH型の穴径は5.1φでティルカアンカーに対応しています。

(写真A参照)

工具先端に引っ掛けることにより天井打ちも片手打ちが可能になります。

## ② TILCA(ティルカ)アンカー (特殊+ねじがインサート済みのアンカー)

clic本体の中央穴留め、取付板、ブラケットH形の固定に使用します。固定するときはアンカーの頭に⊕ドライバーを合わせ上からハンマーで打ち込みOK。外すときは⊕ドライバーで簡単にはずせます。



(ブラケット)



打込時の状態

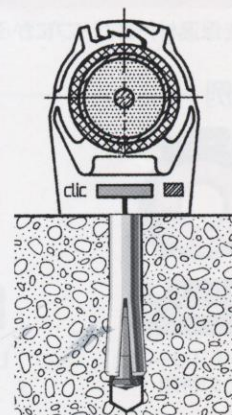
写真A

TILCAアンカー	最小梱包数/個
	100

clic中央部に直接挿入  
ブラケットH型に取付板2P、3Pにご使用いただけます。

下穴径	5mm
ブラケット使用時深さ	35mm以上
clic本体センターポール使用時深さ	30mm

clic本体のセンターホール・ブラケットH型に対応  
※引抜荷重は40kg以上(取付製品の荷重範囲をご確認下さい。)  
許荷重を超えるものは市販のアンカーをご使用下さい。



### ③ 保温材付きパイプ用 ワンタッチスリーブ

特許申請中

ワンタッチスリーブは、これまでclicの弱点だった外径が柔らかい材質の  
パイプを、固定する手段として開発されました。

メリットとして、clicとの併用により、保温材全体を包むように、しっかりと  
固定、保持しますから保温材を痛めず、**断熱係数を変えることが無い為、  
結露を防ぎます。**更に、固定後も位置をスライドして、パイプの張り等の  
微調整が可能です。

従来のサドル、U-ボルト等の固定方法では、保温材の変形、固定したら動  
かせない等の問題を解決しました。

保温材外径18~28mmと28~38mmの2サイズを準備しました。特  
注により、スライド幅の大きい、スリーブの長いサイズのものも製作可能です。

※保温が何ミリでもclicは7.8~127φまでが全て標準品の為、安価  
な施工が可能です。



#### ■材質

材質：ポリプロピレン  
色：白色半透明  
厚さ：1.1mm以上  
最小梱包単位：100枚  
スリーブ小は全長40mm  
スリーブ大は全長50mm

※clic本体とスリーブは  
別梱包での出荷となります。

#### ポリブデン管の 保温厚別clicサイズ早見表

保護材厚	配管口径	標準外径	clic 対応サイズ	スリーブ サイズ
5mm	10A	24mm	clic-25	小
	13A	28mm	clic-28	小・大
	16A	33mm	clic-36	大
	20A	38mm	clic-40	大
10mm	10A	34mm	clic-36	大
	13A	38mm	clic-36	大
	16A	43mm	clic-40	大

※管種及びメーカーによって外径は多少異なります。  
ご発注時に必ず使用管材の外径寸法をご確認下さい。

#### 建築配管用(冷温水・冷媒配管)の 保温厚別clicサイズ早見表

配管口径	保温厚 10mm 時外径	スリーブ サイズ	clic 対応サイズ	保温厚 20mm 時外径	clic 対応サイズ
8A	29	大	clic-28	49	clic-47
10A	32	大	clic-32	52	clic-51
15A	35	大	clic-36	55	clic-51
8/5	39	大	clic-40	59	clic-59
20A	42	大	clic-40	62	clic-59
25A	48		clic-47	68	clic-63※
32A	54		clic-51	74	clic-71※
40A	61		clic-59	81	clic-80※
50A	73		clic-71※	93	clic-90※
65A	86		clic-80※	106	clic-101※
80A	99		clic-90※	119	clic-113※
90A	112		clic-101※	-	-
100A	124		clic-113※	-	-

※スリーブは不要です。

これからのエコキュートの  
配管施工に最適です。  
(取付板2Pとワンタッチスリーブ  
をご利用いただくと便利です。)



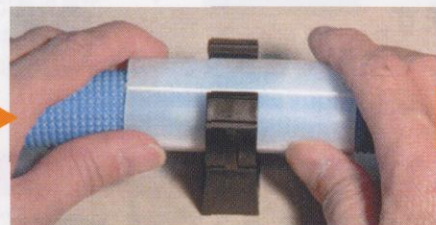
屋外配管では標準ゼノイカ  
clic-topポリアミドをご使用下さい。

ペアチューブ・ツインチューブ(P14参照)をご使用の場合は長径寸法に合わせてclicをお選び下さい。

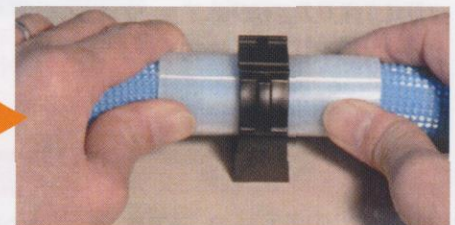
#### ■使用方法



スリーブを保温材付きパイプにかはせて



スリーブの部分をclicにはめて

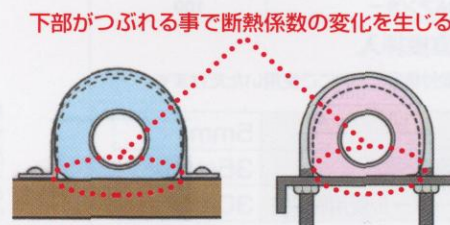


カチッと音がするまで押しつける

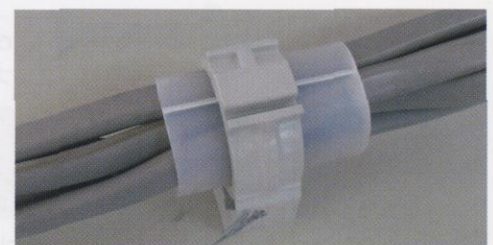
#### ■使用例



ワンタッチスリーブと  
clicの併用



U-ボルト、サドル等による従来の固定方法

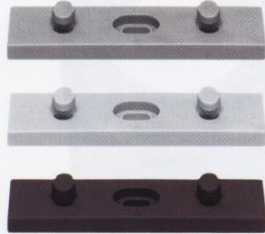


電線束の結束、ガイドにも利用が可能です。

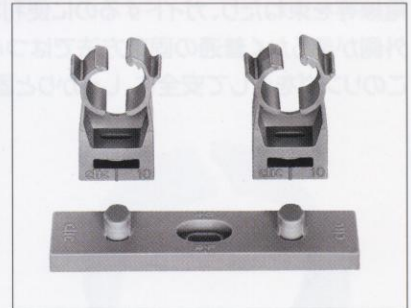
配管レス工法時 先引込み後固定にはワンタッチスリーブが有効です。  
先固定後引込み後にはアダプターリングをご使用下さい。(P11参照)

#### ④ 取付板 2P、3P

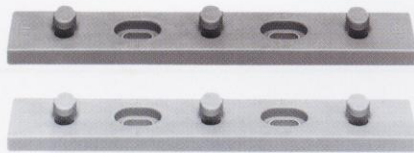
clicを差し込んで90°回転するだけ。取り付けも交換もワンタッチで簡単。  
取付ピッチは40mm。取付けは、ビス・ボルト・ネジ・テイルカアンカー等全てに対応します。



	サイズ	色	最小梱包数/個
2P	70×20×5	ダークグレー	50
	70×20×5	ライトグレー	50
	70×20×5	黒	50
3P	110×20×5	ダークグレー	25
	110×20×5	ライトグレー	25

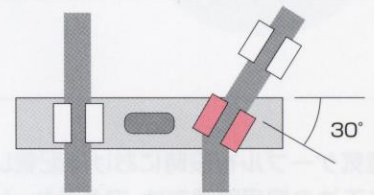


取付穴径は4.5×8の 穴です。  
ネジは4mmをご用意下さい。  
取付アンカーはP8のテイルカアンカーも対応します。



材質: ポリアミド6 (PA6)

取付板のclicを30°曲げて方向を変えることができます。その時は20cm以内に同口径のclicを取り付け、方向を固定して下さい。



※取付板とclicをセットし、下向き荷重でご使用の場合、適正荷重は15kg以内です。

#### ⑤ フラットナット

clic本体のスロットに差し込むと裏側からM6、M8のネジで固定できます。  
clic小口径の全サイズ(clic8~5p)までを兼用出来る為

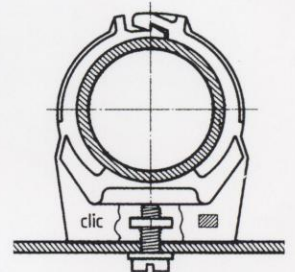


	材質	最小梱包数/個
フラットナット M6	鉄 亜鉛メッキ	100
フラットナット M6	ステンレス	100
フラットナット M8	鉄 亜鉛メッキ	100

・M6はclic8~59全サイズに対応  
・M8はclic32~59までに対応

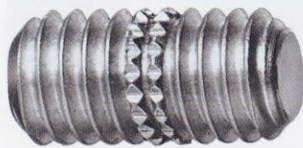
#### ネジ固定例

裏からボルト留め



#### ⑥ 両端ネジ

フラットナットと組み合わせる事で、clic同士を繋ぎ、パイプとパイプを固定できます。  
また、パイプ電線等を既設配管を利用して固定できます。  
clic小口径の全サイズ(clic8~clic59)まで兼用出来る為、サイズごとに部品サイズを変える必要はありません。



	材質	最小梱包数/個
両端ネジ M6	鉄 亜鉛メッキ	100
両端ネジ M6	ステンレス	100
両端ネジ M8	鉄 亜鉛メッキ	100

※ご指示頂ければご希望のサイズで組み立てた状態で納入致します。お問い合わせ下さい。

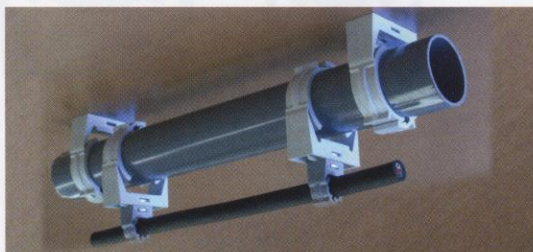
#### 組立手順



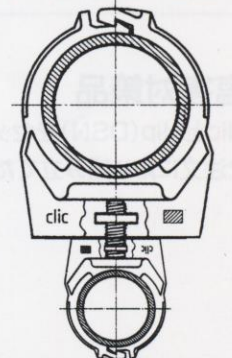
フラットナット挿入後、両端ネジを回せば完成

上段:  
既設配管

下段:  
追加ケーブル



#### 既設配管適用口径



#### 新設部材適用口径

※共用時は既設吊り金具の荷重強度を必ずご確認ください。



## ⑦ アダプターリング

電線等を束ねたり、ガイドするのに便利なリングです。又、断熱材、保護カバー付き管材等、外側が柔らかく普通の固定方法ではつぶれたりして、しっかり固定できない場合に、このリングを介して安全に、しっかりと固定できます。

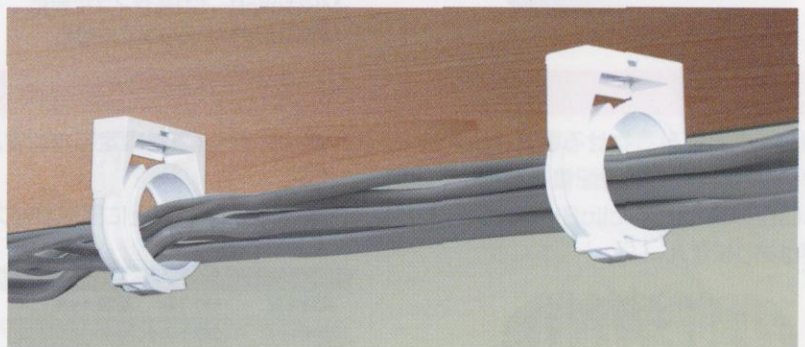
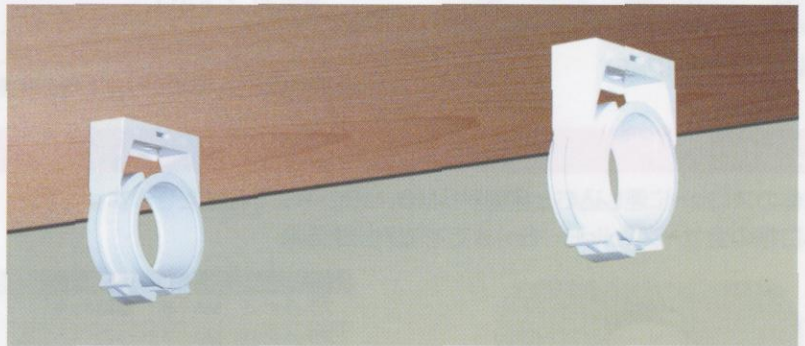


	箱数量	内径	適合Clic
アダプターリング #25-1	100	19mm	clic-25
アダプターリング #32-2	100	25mm	clic-32
アダプターリング #40-3	50	32mm	clic-40
アダプターリング #47-4	50	38mm	clic-47
アダプターリング #59-5	20	51mm	clic-59

材質：ポリプロピレン



電気ケーブル布設時における配管レス工法の採用現場では、アダプターリングを挿入したclicを先留めしておき、後で下ケーブルを引き込めば配管をする事なく大幅なコスト削減が期待できます。



※固定打込数が多い場合等、M型ブラケットを使用しMAX社のガスネイラーをお使い頂くと便利です。

## 塩害対策品

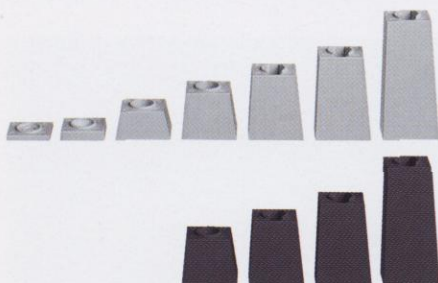
clicとclip(DSN)をセットし、金属部が一切ない、塩害仕様。ご注文に応じ組み立てた状態でご納入します。



※clicの適正荷重(P33)DSNの荷重範囲でご使用下さい。

### ⑧ スペーサー角型

パイプの支持高さを任意に調整することができます。  
スペーサーを使用し、レベル調整が可能です。



高さ	底辺寸法	色	ライトグレー	黒	最小梱包数/個
2.5mm	20×24	○	—	—	100
5.0mm	20×24	○	—	—	100
15.0mm	20×30	○	○	—	100
25.0mm	20×30	○	○	—	100
35.0mm	20×30	○	○	—	100
45.0mm	20×30	○	○	—	100
65.0mm	20×30	○	○	○	50
85.0mm	20×50	○	○	○	50

材質：ポリアミド6 (PA6)

#### 使用例

積み重ねても使用できます。



### ⑨ トルクスネジ T-25 (座金付き 長木ネジ)

スペーサー使用時に便利な長い特殊ネジを準備しました。

締め付け効率の高いトルクスボルトを採用。ネジ長さ選択の目安としては

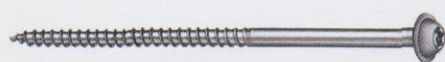
CLIC-36以下のサイズは スペーサー高さ+40mm+F寸法(17P)

CLIC-40以上のサイズは スペーサー高さ+45mm+F寸法(17P)

を基準に選んで下さい。

又、実際の取付条件等により異なりますので、その都度、寸法を確認の上お選び下さい。

アンカー打の場合は下記のプラスチックアンカーを取付け⊕ドライバーでネジ込んで下さい。



トルクス頭 座金付き  
サイズ T25



トルクス

ネジ用ビットをご使用下さい。

サイズ	材質	最小梱包数/個
φ 4.5×40mm	ステンレス	100
φ 4.5×50mm	ステンレス	100
φ 4.5×70mm	ステンレス	100
φ 4.5×80mm	ステンレス	100
φ 4.5×90mm	ステンレス	100
φ 4.5×110mm	ステンレス	100
φ 4.5×125mm	ステンレス	100
φ 4.5×135mm	ステンレス	100

### ⑩ プラスティックアンカー DELTA6

上記長木ネジ及び市販の4.5φ首下40mm以上で使用可能。

※プラスチックアンカー使用時打込み施工するとプラスチックアンカーのピラーが開きませんので必ずネジ込んで下さい。

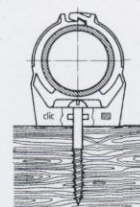


材質	最小梱包数/個
DELTA6 ナイロン	100

下穴径：6mm  
深 さ：40mm

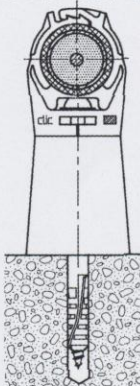
※引抜荷重は40kg以上です。

#### ■木ねじで固定



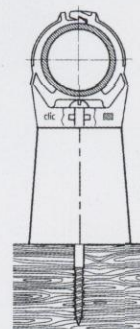
標準止め(木ネジ)

#### ■スペーサーとアンカーボルトで固定



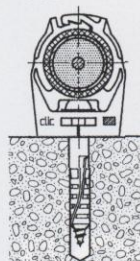
⑧+⑨+⑩

#### ■スペーサーと通しボルトで固定



⑧+⑨

#### アンカーボルトで固定



⑩