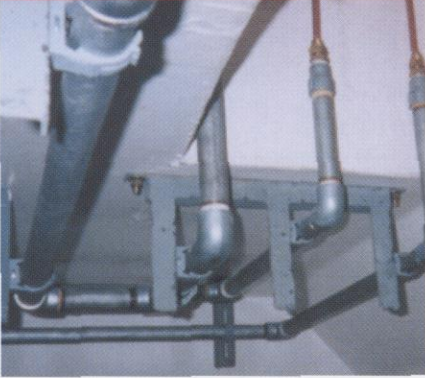


納入事例

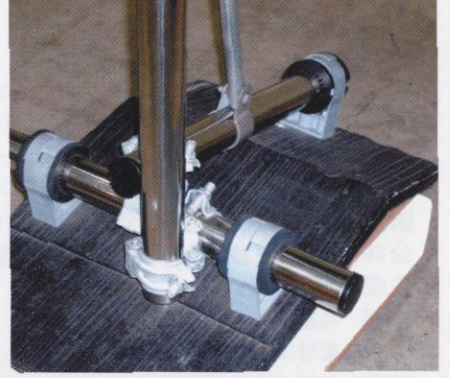
ガス管固定



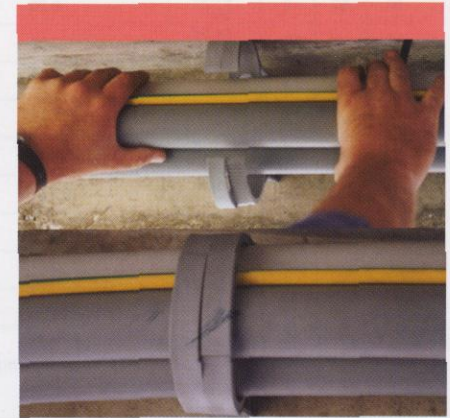
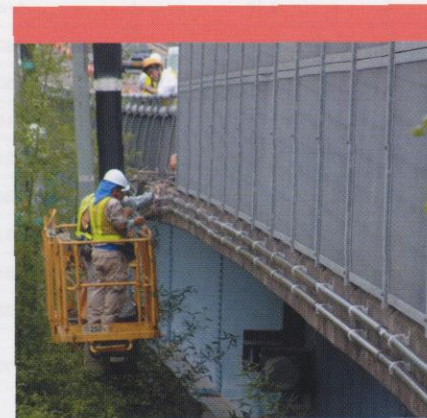
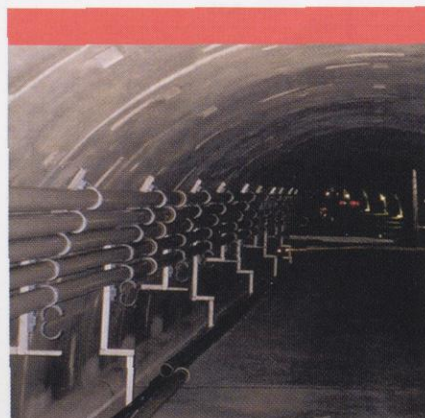
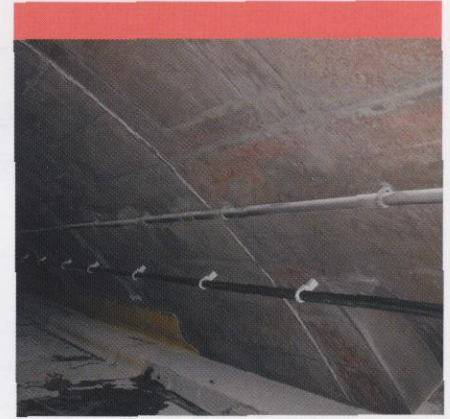
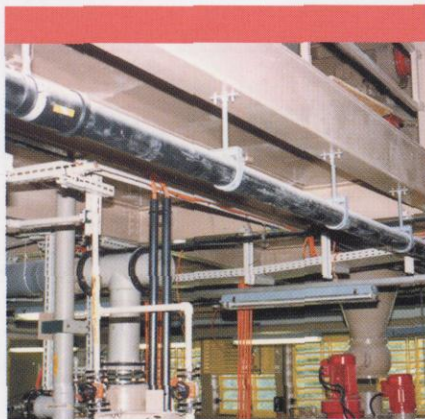
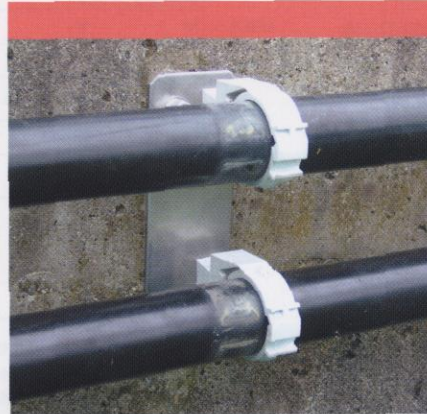
ガス管固定



風力発電機の足部



戸建住宅 PC配管用



| clic: クリック 施工上のご注意

- クリックは樹脂製固定バンドですので、反力が予想される部位にはご使用にならないで下さい。
- クリックを先に固定し、その後、部材を押し込んで下さい。後からだ固定できません。
- 部材を固定する時、バンド上部のロック部を指ではさみ込み留めようとしても、ロックできません。バンドに触らず部材のみを押し込んで下さい。
- ロック部の爪は2段ロックになっており、何段目でロックするかは部材の外径によります。
- 部材を押し込んだ後、少しゆるいと感じた場合、サイズが合っているか再度ご確認ください。
- あまりゆるいとロックがはずれる場合があります。ワンサイズ下のclicと交換して下さい。
- clicは樹脂製の為、火気には十分ご注意ください。
- サイズ別荷重範囲に合うアンカー・ボルト・ネジをご選択下さい。
- 施工後、人が乗る等、荷重がかかりますと割れる場合もあります。ご注意ください。
- フラットナット、取付板、両端ネジ、スペーサー等アクセサリをご使用になる場合、その強度等はお問い合わせ下さい。
- ガスナイラーご使用時には必ずブラケットH・M型を取付けてから施工して下さい。
- clicの取り外し時、ロック部のすき間に⊖ドライバーの様な物を挿入しひねって下さい。簡単にはずれます。鋭利な物ではずす事はやめて下さい。
- P10の既設配管を利用し、新設工事をされる場合、既設配管の固定強度、吊りボルトの荷重強度を必ずご確認くださいの上施工して下さい。
- 製品は必ず適正荷重範囲内でご使用下さい。

